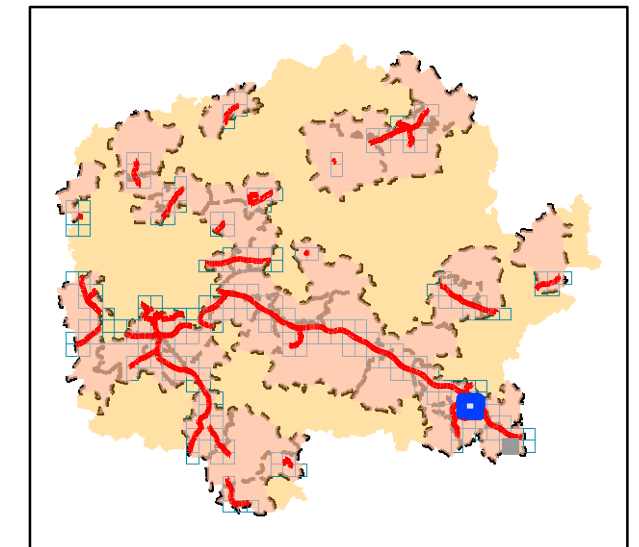


**Gemeinde:
Döbeln, Großweitzschen**

(Kachel: 4578000_5666200)



Legende Übersichtskarte

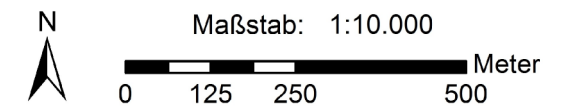
- kartierte Straße
- kartierter Bereich
- Ortslagen
- Gemeindegrenze

Lärmkartierung 2012

**Hauptverkehrsstraßen
mit Verkehrsaufkommen
> 3 Mio. Kfz/Jahr**

Pegel LNIGHT

- > 45 - 50 dB(A) graphische Darstellung der Lärmsituation gemäß 34. BImSchV
- > 50 - 55 dB(A)
- > 55 - 60 dB(A) - Lärmindex LNIGHT (8h-Pegel, 22 - 6 Uhr)
- > 60 - 65 dB(A) - Berechnungspunkthöhe: 4m über Boden
- > 65 - 70 dB(A) - Berechnungsraster: 10 x 10 m
- > 70 dB(A)
- 55 dB(A) Linie



Grundlagendaten: DTK10, Geobasisdaten
© Staatsbetrieb Geobasisinformation und Vermessung Sachsen (GeoSN)

Erstellungsdatum: 30.06.2012

LANDESAMT FÜR UMWELT,
LANDWIRTSCHAFT
UND GEOLOGIE

erstellt durch:

M.O.S.S. Computer Grafik Systeme GmbH

- x2 Klostergässchen
- x3 Mittelstraße
- x4 Salzgasse
- x5 Am Steupitzsteg
- x6 Zweckengasse
- x7 Marktstraße
- x8 Große Kirchgasse
- x9 Schlossberg
- x10 August-Bebel-Straße
- x11 Zwingergässchen